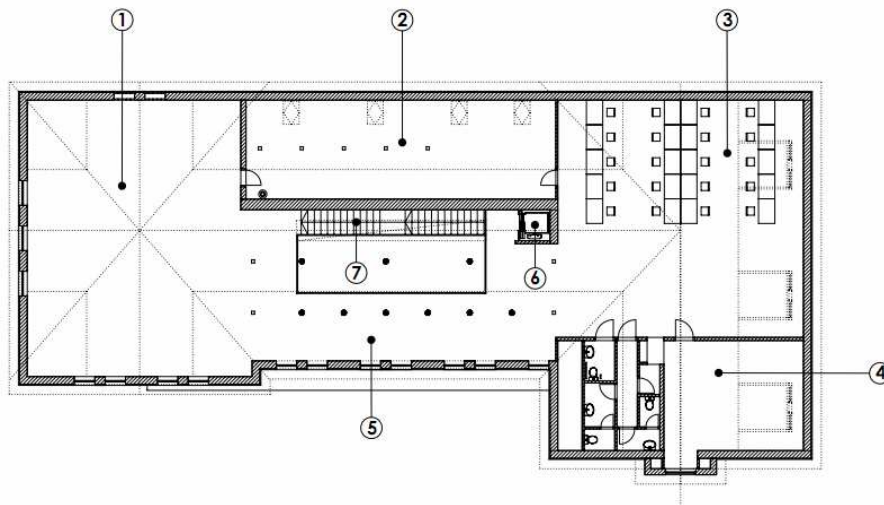


- 1.) a leendő rendezvényterem
- 2.) raktár
- 3.) felnőtt kézikönyvtár
- 4.) kölcsönző- és munkapultok
- 5.) a leendő főbejárat a könyvtárba
- 6.) a leendő bejárat a rendezvényteremhez
- 7.) szabadpólcós könyvtári rész
- 8.) a leendő lift helye
- 9.) a tetőtérbe vezető lépcső

(Belső utca felőli oldal)

A könyvtár **földszinti** alaprajza



- 1.) a leendő gyerekkönyvtár
- 2.) raktár
- 3.) internetező
- 4.) Hegedüs Géza emlékszoba
- 5.) galéria közlekedő folyosója
- 6.) a leendő lift helye
- 7.) a földszintről felvezető lépcső

(Belső utca felőli oldal)

A könyvtár **tetőtéri** alaprajza

Építész-tervező: Kovács Attila
Munkatársa: Svidró Zsuzsanna